



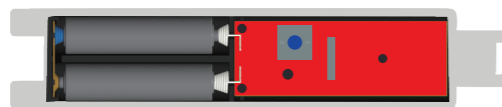
Programación de sensor de movimiento

Soporte Técnico

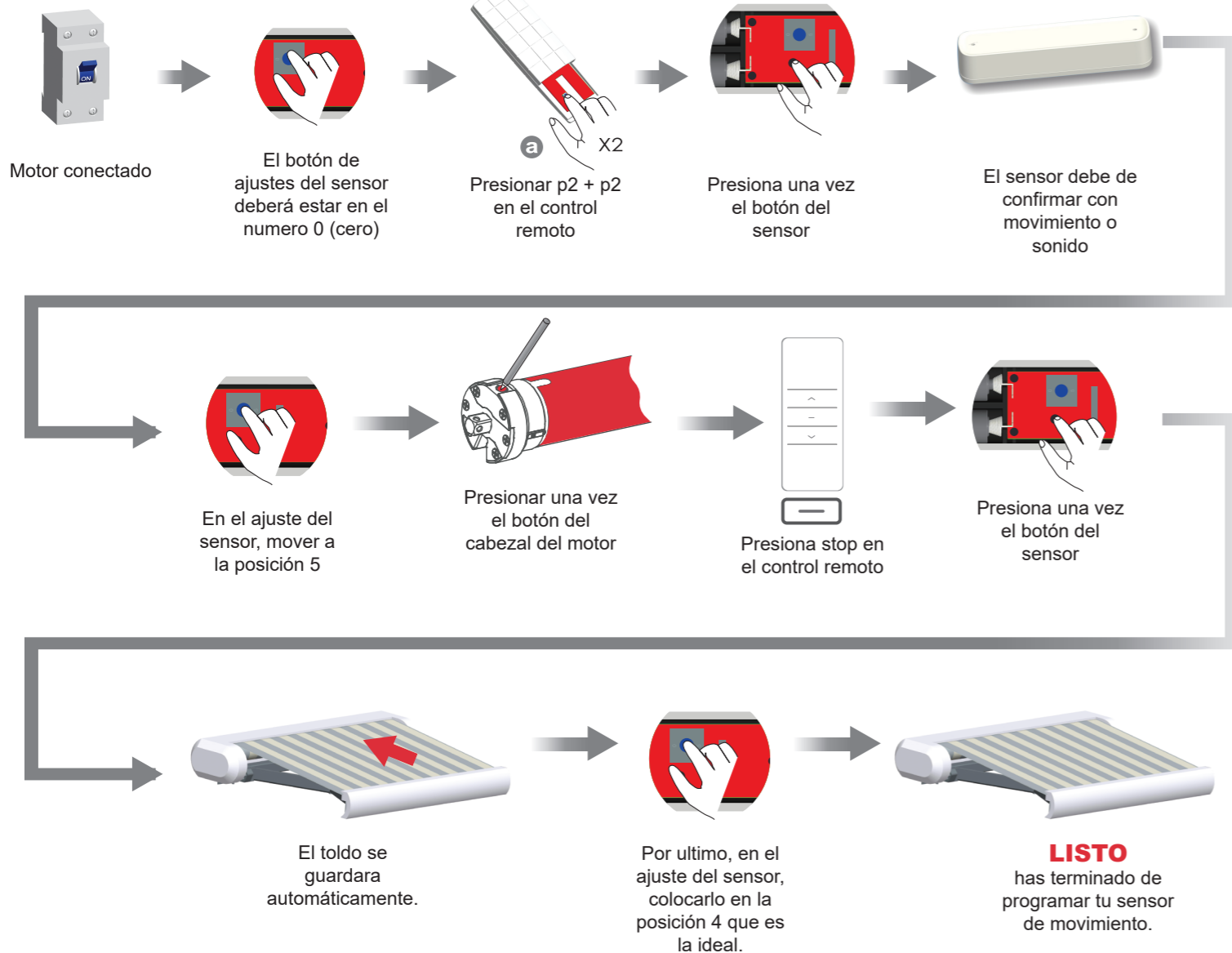
Importante, antes de empezar a programar su sensor de movimiento asegúrese de:



- El motor debe estar programado con sus límites, proceder a abrir el toldo.
- Abrir el sensor y poner las pilas (2 pilas AAA).
- Tener a la mano su control remoto.



COMENCEMOS



El número más bajo del sensor 1, corresponde a una sensibilidad baja y el número más alto, ha una sensibilidad alta.



DC510 Sensor de Movimiento
Especificaciones



Todos los controles Movatti NG son compatibles.
Todos los parámetros de la placa de identificación prevalecerán

Electronic D

Controla el toldo abierto y cierre a través del sensor de vibración



Apoyo técnico

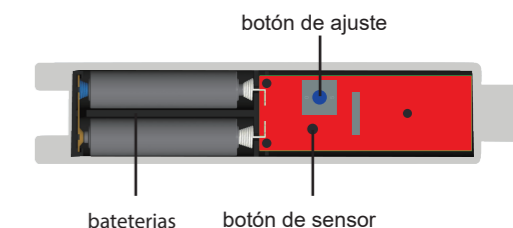
Soporte Técnico



DC510

Voltaje de la fuente de alimentación: DC 3 V (dos baterías triple AAA)
Temperatura de trabajo: -20 °C ~ 55 °C
Potencia de emisión: 10 millivatios

Especificación de botones



DC510 Sensor de Movimiento

Especificaciones



CE

Todos los controles Movatti NG son compatibles.
Todos los parámetros de la placa de identificación prevalecerán

Electronic D

Controla el toldo abierto y cierre a través del sensor de vibración



Apoyo técnico

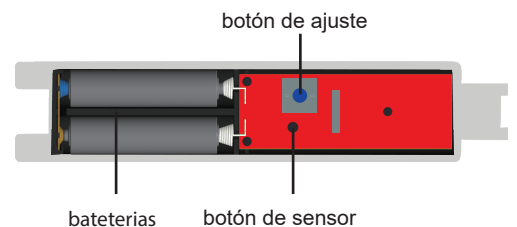
Soporte
Técnico



DC510

Voltaje de la fuente de alimentación: DC 3 V
(dos baterías triple AAA)
Temperatura de trabajo: -20 °C ~ 55 °C
Potencia de emisión: 10 milivatios

Especificación de botones



Instructivo Sensor de movimiento DC510



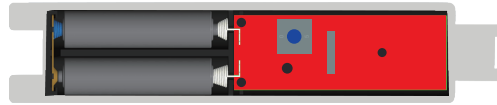
Soporte Técnico

Programación de sensor de movimiento

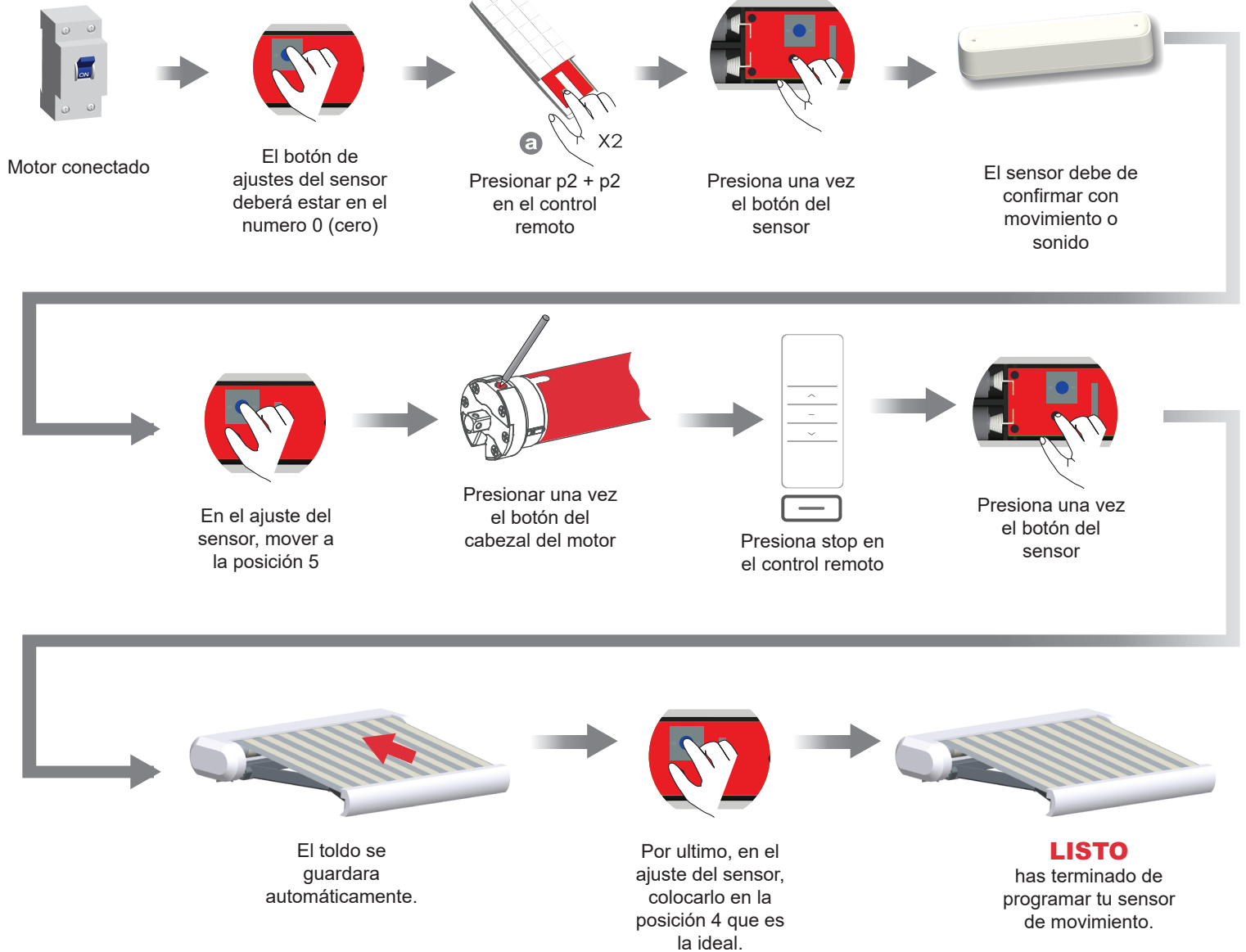
Importante, antes de empezar a programar su sensor de movimiento asegúrese de:



- El motor debe estar programado con sus límites, proceder a abrir el toldo.
- Abrir el sensor y poner las pilas (2 pilas AAA).
- Tener a la mano su control remoto.



COMENCEMOS



El número 1 en el sensor corresponde a una sensibilidad alta, y el número 7 a una sensibilidad baja.